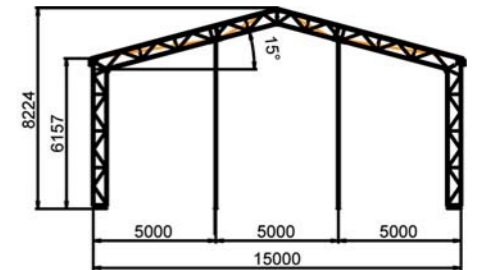
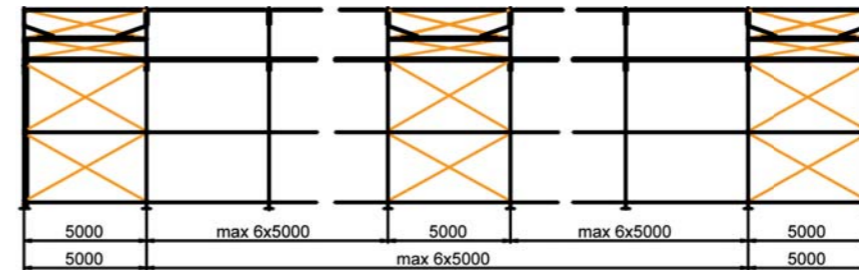
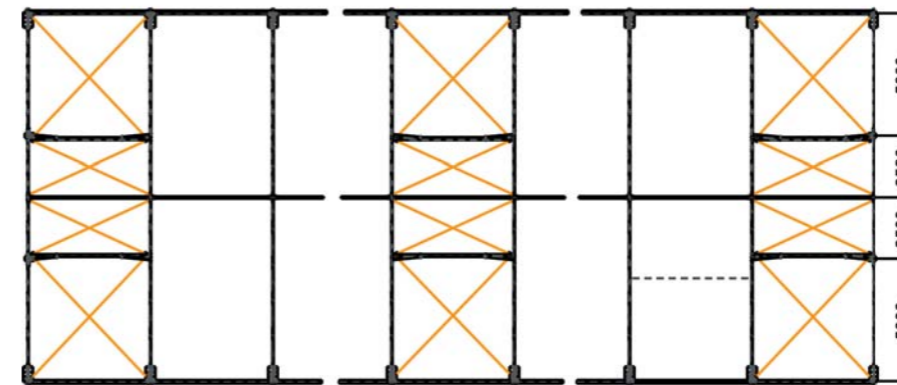


T-LINE 1.000 - 2.000 CM

T-LINE 1.000/620/730 & 1.500/620/820 & 2.000/620/910

TECHNISCHE DATEN
STANDARDVERSION

Spannweite	1.000 cm	1.500 cm	2.000 cm
Seitenhöhe	620 cm	620 cm	620 cm
Firsthöhe	730 cm	820 cm	910 cm
Dachneigung	15°	15°	15°
Binderabstand / Raster	500 cm	500 cm	500 cm
Längstes Bauteil	490 cm	790 cm	1100 cm
Min. Aufstelllänge	1.000 cm	1.000 cm	1.000 cm
Hauptprofil	Stahlgitterträger	Stahlgitterträger	Stahlgitterträger
Giebelstütze	1	2	3
Max. Aufstelllänge	Im Rastermaß beliebig erweiterbar		
Max. zulässige Wind-geschwindigkeit nach EN	110 km/h		
Schneelast	0,4 kN/m ²		
Feste Verkleidung	· Trapezblech, bandverzinkt, farbbeschichtet, innen Schutzlack · ISO-Sandwich-Elemente, beidseitig verzinktes Stahlblech (innen und außen), gesickt, PU-Schaum Füllung		
Beplanung	RÖDER Nr. 1, PVDF-beschichtete Plane gefertigt nach DIN 18204		


FRAGEN UND ANREGUNGEN

Wir haben für Sie die wichtigsten Daten und Maße unserer Standardkonstruktionen zusammengefasst. Alle Angaben sind ohne Gewähr. Für Druck- und Rechtschreibfehler wird keine Haftung übernommen. Gerne beraten wir Sie in einem persönlichen Gespräch über die optimale Raumlösung für Ihren Bedarf. Für Fragen zu Zwischenmaßen, speziellen Sonder-, An- und Umbauten sowie für weitere technische Daten steht Ihnen Ihr RÖDER Team gerne zur Verfügung.