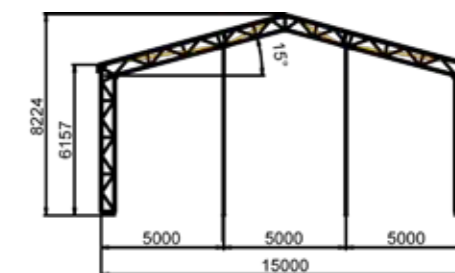
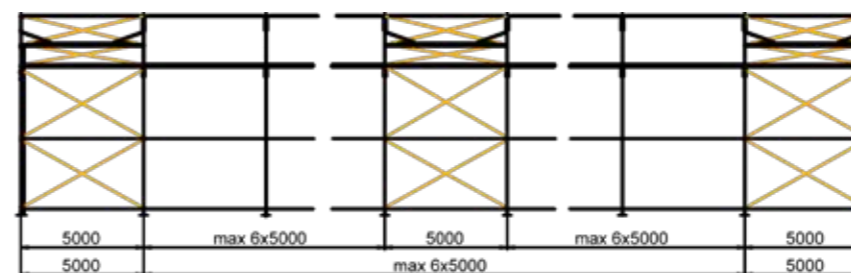




SPANNWEITE 15M

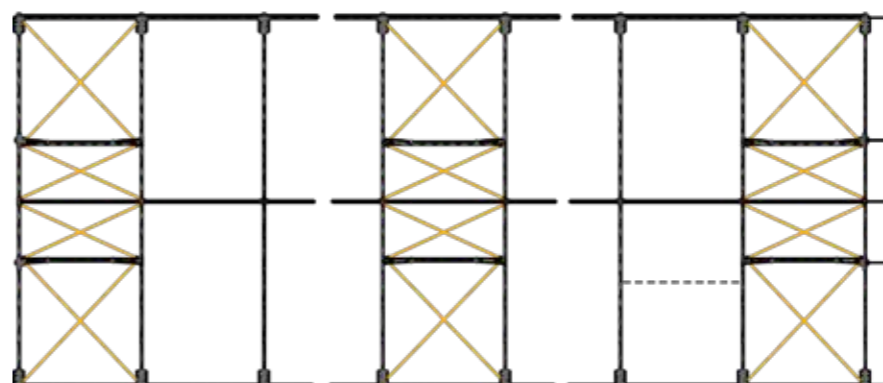


TECHNISCHE DATEN

INDUSTRIEZELTE | T-LINE

STANDARDVERSION

	1.000 cm	1.500 cm	2.000 cm
Spannweite	1.000 cm	1.500 cm	2.000 cm
Traufhöhe	620 cm	620 cm	620 cm
Firsthöhe	730 cm	820 cm	910 cm
Dachneigung	15°	15°	15°
Binderabstand / Raster	500 cm	500 cm	500 cm
Längstes Bauteil	490 cm	790 cm	1100 cm
Giebelstütze	1	2	3
Minimale Aufstelllänge	1.000 cm	1.000 cm	1.000 cm
Maximale Aufstelllänge	Im Rastermaß beliebig erweiterbar		
Hauptprofil	Stahlgitterträger		
Max. zul. Windgeschwindigkeit nach EN	110 km/h		
Schneelast	0,4 kN/m ²		
Bepanung	RÖDER Nr. 1, PVDF-beschichtete Plane gefertigt nach DIN 18204		
Feste Verkleidung	<ul style="list-style-type: none"> Trapezblech, bandverzinkt, farbbeschichtet, innen Schutzlack ISO-Sandwich-Elemente, beidseitig verzinktes Stahlblech (innen und außen), gesickt, PU-Schaum Füllung 		



FRAGEN UND ANREGUNGEN

Wir haben für Sie die wichtigsten Daten und Maße unserer Standardkonstruktionen zusammengefasst. Alle Angaben sind ohne Gewähr. Für Druck- und Rechtschreibfehler wird keine Haftung übernommen. Gerne beraten wir Sie in einem persönlichen Gespräch über die optimale Raumlösung für Ihren Bedarf. Für Fragen zu Zwischenmaßen, speziellen Sonder-, An- und Umbauten sowie für weitere technische Daten steht Ihnen Ihr RÖDER Team gerne zur Verfügung.